



# Hahn Türband 4



## Einstellanleitung

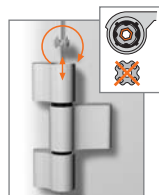
### Dichtungsdruck verstellen



Kappen entfernen.



Hebespindel heraus-schrauben.

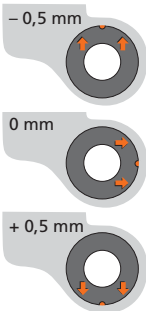


Verstellstern herausnehmen, drehen und einsetzen.



6

Lagerbuchse um  $\pm 90^\circ$  drehen bis sie spürbar einrastet.



Markierung am Buchsenkragen zeigt am oberen **und** unteren Rahmenband nach der Verstellung nach hinten.

Nullstellung

Markierung am Buchsenkragen zeigt am oberen **und** unteren Rahmenband nach der Verstellung nach vorne.



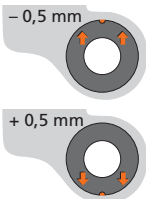
Verstellstern entnehmen und in unteres Bandteil einsetzen.

**Wichtig!** Alle Markierungen an den Buchsenkragen müssen immer in die gleiche Richtung zeigen.



6

Mit Verstellstern untere Lagerbuchse um  $\pm 90^\circ$  drehen bis sie spürbar einrastet.



Markierung am Buchsenkragen zeigt am oberen **und** unteren Rahmenband nach der Verstellung nach hinten.

Markierung am Buchsenkragen zeigt am oberen **und** unteren Rahmenband nach der Verstellung nach vorne.



Verstellstern im oberen Rahmen-bandteil positionieren.



Hebespindel montieren.



Beide Kappen aufsetzen.



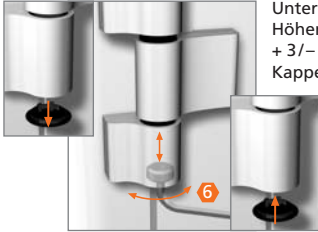
# Hahn Türband 4



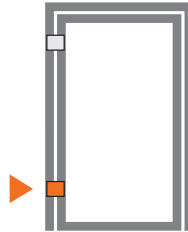
dreiteilig

## Einstellanleitung

### Höhenverstellung



Untere Kappe entfernen.  
Höhenverstellung  
+ 3/- 2 mm.  
Kappe aufsetzen.



Höhenverstellung immer  
nur am unteren Band  
vornehmen – obere Bänder  
nur nachstellen.

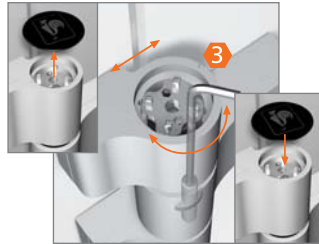
### Horizontalverstellung



Abdeckstück muss  
von der Rückseite  
gesichert sein.



Gewindestifte mit  
einer 1/2-Umdre-  
hung lösen.

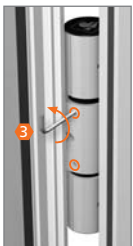


Kappe entfernen. Horizontalver-  
stellung  $\pm 2,5$  mm. Kappe aufstecken.



**Wichtig:** Gewinde-  
stifte **abwechselnd**  
festziehen.

### Demontage an der Baustelle



Gewindestifte  
lösen.



Kappen  
entfernen.



Hebespindel  
herausschrauben.



Verstellstern  
entnehmen.



Bolzen von unten  
Tür aushängen.  
austreiben.

